

DECO

OCTOGON



tető

Enteriőr és design – az év legfontosabb bútorai és fürdőszobái
Csúcsteljesítmények: 18 magyar enteriőr minigarzontól a Bauhaus álomig
Interjú: Karim Rashid, Sógor Ákos építész
Építés – Mindent a tetőről: forma, fedés, szigetelés, tetőterek



ÖKONOMIKUS ÉPÍTÉSZET

A változtatás fogalmának
mély és helyes értelmezése

Építész: Varga N. Dániel,
Kabdebó Zoltán
(A Fiúk Építész
Stúdió)

Egy parasztház szervesen fejlődik, alakul, bővül az idők során. Sokasodik a család, gyarapszik az állatállomány és alakul az épület is. Építészeti szempontból tehát a változások megmutatása-elfedése egymásra épülő, egymásból következő dialektikus periódusokra tagolható. Ezt vették be tervezési programjukba az építészek, amikor finoman merész megoldásokat javasoltak az új tulajdonosnak.

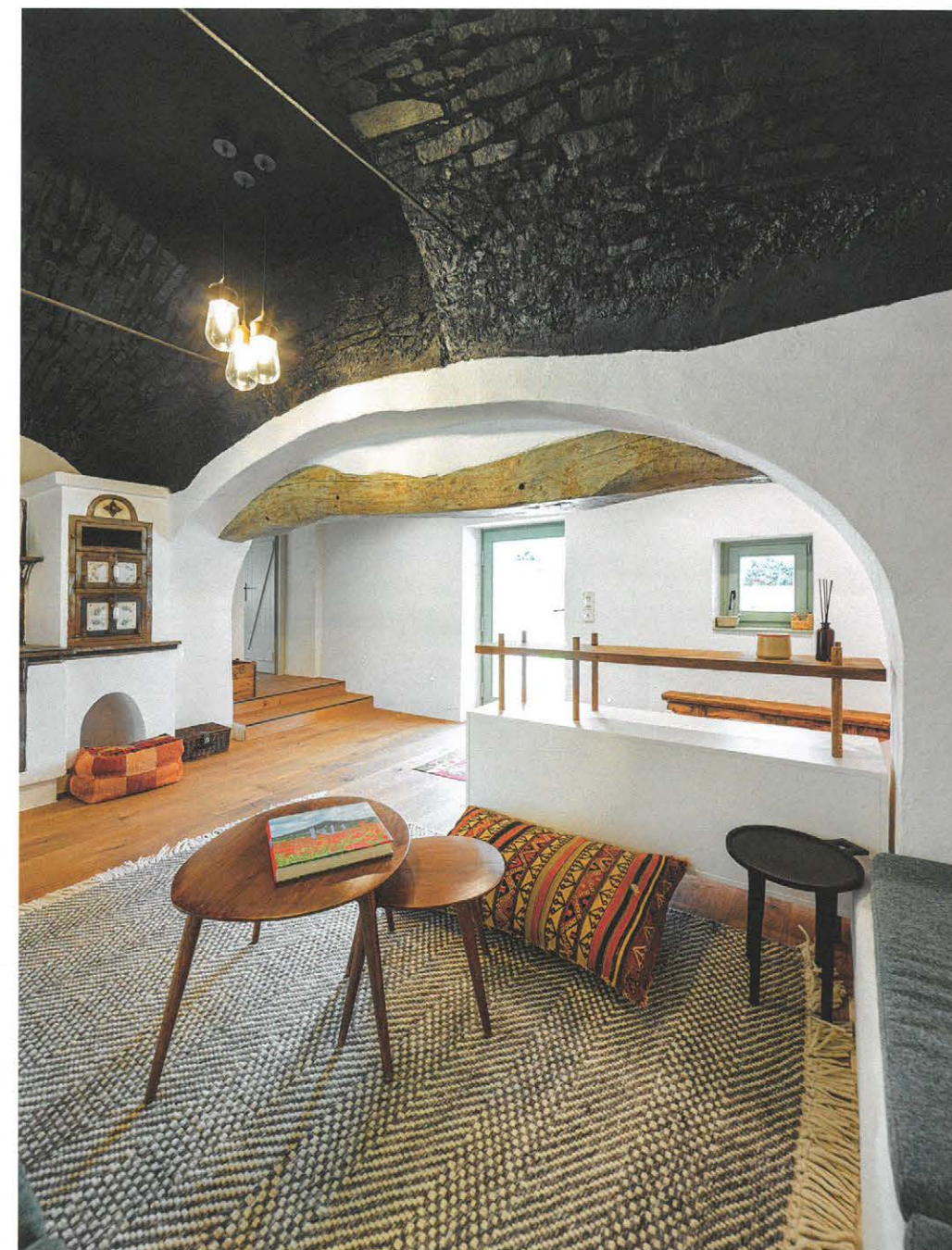
A kiindulópont, a műemléki értéket képviselő 250 éves füstös konyha volt, ami alacsony belmagasságával, feketére váltott gerendával az ökonomikus falusi építészet jellegzetes példája. Mára azonban magasabbak és kényelmesebbek lettünk, ezért konyha funkciója nem volt tartható tovább. A lényeg a „változtatás” fogalom mély és helyes értelmezésén alapult tehát, amely amúgy is szerves része volt a parasztházaknak. Átgondoltan bátor gesztussal kívülről egységessé alakították az évtizedeken, sőt, évszázadokon keresztül folyamatosan bővült házat, s ezzel lehetőség nyílt belső helyiségei funkcióinak radikális megváltoztatására úgy, hogy az építészeti szerkezet értékei megőrződjenek. Két remek ötletre alapul mindez: a konyha-étkező áthelyezésére és a belső közlekedési út racionális kialakítására.

A műemléki szempontból értékes füstös konyhából a főzési-étkezési funkció kikerült, és a korábban talán raktárnak vagy állatok tartására használt, de már az első átalakításkor önálló lakrészé alakított, nem műemléki értékű tágas helyiségbe került, kiegészülve nappali és kényelmes étkező funkcióval. A hálószoba, a gyerekszoba, a fürdő pedig átkerült a ház elülső szakaszába, megfordítva tulajdonképpen a parasztház belső szerkezetét. A változtatást pedig elfedi a külső egységesítés: a nádfedés kiterjesztése, a nyílászárók egységes szín- és stíluskombinációja. A parasztház féltett értéke, és egykori építészeti magja, a füstös konyha egyfajta „múzeummá” vált, amely szerkezeti elemeit a maguk szépségében, hagyományos megoldásainak feltárásban mutatja meg. Jelenlegi pihenő funkciója igazi lehetőséget rejt a szemlélődésre.

A belső közlekedő igazán kényelmes kialakításában az építészek szerették volna a szintkülönbséget megszüntetni, amely azonban csak részben sikerült, mivel az épületet a vidék jellegzetességére, egy hatalmas szikla így-úgy legyalult tömbjének felszínére emelték. Részbeni kiegyenlítése megmutatja a falusi építészet történetét, természet és ember együttműködését, az adottságok ötletes felhasználását.

szerző:
Uhl Gabriella
fotó:
Holló Hunor





(balra) A főzési-étkezési funkció átkerült a korábban talán raktárnak vagy állatok tartására használt, de már az első átalakításakor önálló lakrészé alakított, tágas helyiségbe, kiegészülve nappali és kényelmes étkező funkcióval, hatalmas, látványos fényáradatot biztosító üvegfelülettel

(jobbra) A tervezési folyamat kiindulópontjával a műemléki értéket képviselő 250 éves füstös konyha szolgált, ami alacsony belmagasságával, a fekete festéstől megszabadított eredeti gerendáival az ökonomikus falusi építészeti jellegzetes példája



A 21. századi technológia telepítése mellett számos aprólékos kézműves megoldás, finom belsőépítészeti és tárgykultúra adja vissza a parasztház egykori hangulatát



A telken álló, egykori melléképület is teljes átalakításon esett át, belsőépítészeti igényessége nem különbözik a főépületétől